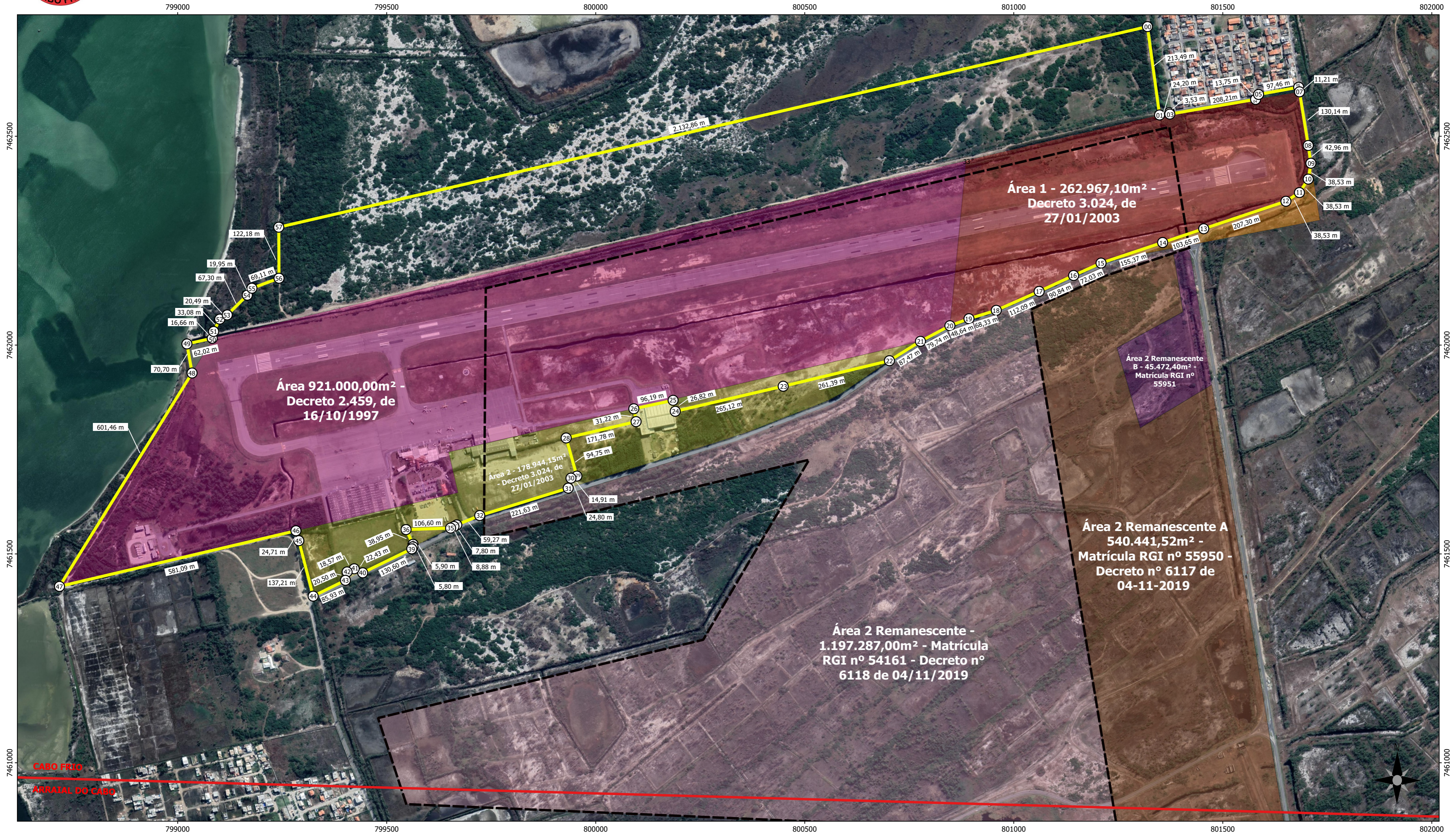




PREFEITURA MUNICIPAL DE CABO FRIO

SECRETARIA DE PLANEJAMENTO E DESENVOLVIMENTO URBANO - SECPLADUR
SECRETARIA ADJUNTA DE ASSUNTOS URBANÍSTICOS - ADURB

Área Patrimonial do Aeroporto Internacional de Cabo Frio
1.731.593,90 m² - 173,15 ha



Elementos do Mapa

- LIMITES DO MUNICÍPIO DE CABO FRIO
- Área Patrimonial do Aeroporto Internacional de Cabo Frio - 1.731.593,90 m² - 173,15 ha
- Área 2 Remanescente Total

- Área 2 Remanescente - 1.197.287,00m² - Matrícula RGI nº 54161 - Decreto nº 6118 de 04/11/2019
- Área 2 Remanescente A - 540.441,52m² - Matrícula RGI nº 55950 - Decreto nº 6117 de 04-11-2019
- Área 2 Remanescente B - 45.472,40m² - Matrícula RGI nº 55951
- Área 1 - 262.967,10m² - Decreto 3.024, de 27/01/2003

- Área 2 - 178.944,15m² - Decreto 3.024, de 27/01/2003
- Área 921.000,00m² - Decreto 2.459, de 16/10/1997
- Área 20.483,57m² - Decreto 3.663, de 07/08/2007

Fontes:

- Informações do Mapa: Secretaria Adjunta de Assuntos Urbanísticos.
- Limites do Município: IBGE e Marcos de Divisa
- Sistema de Coordenadas Geográficas: SIRGAS 2000 UTM 23K
- Imagem Satélite: 2022 Google
- Formato: A2 (420x594) - Em 21/12/2022 - Cabo Frio - RJ

0 250 500 m

Escala Numérica:
1:6000