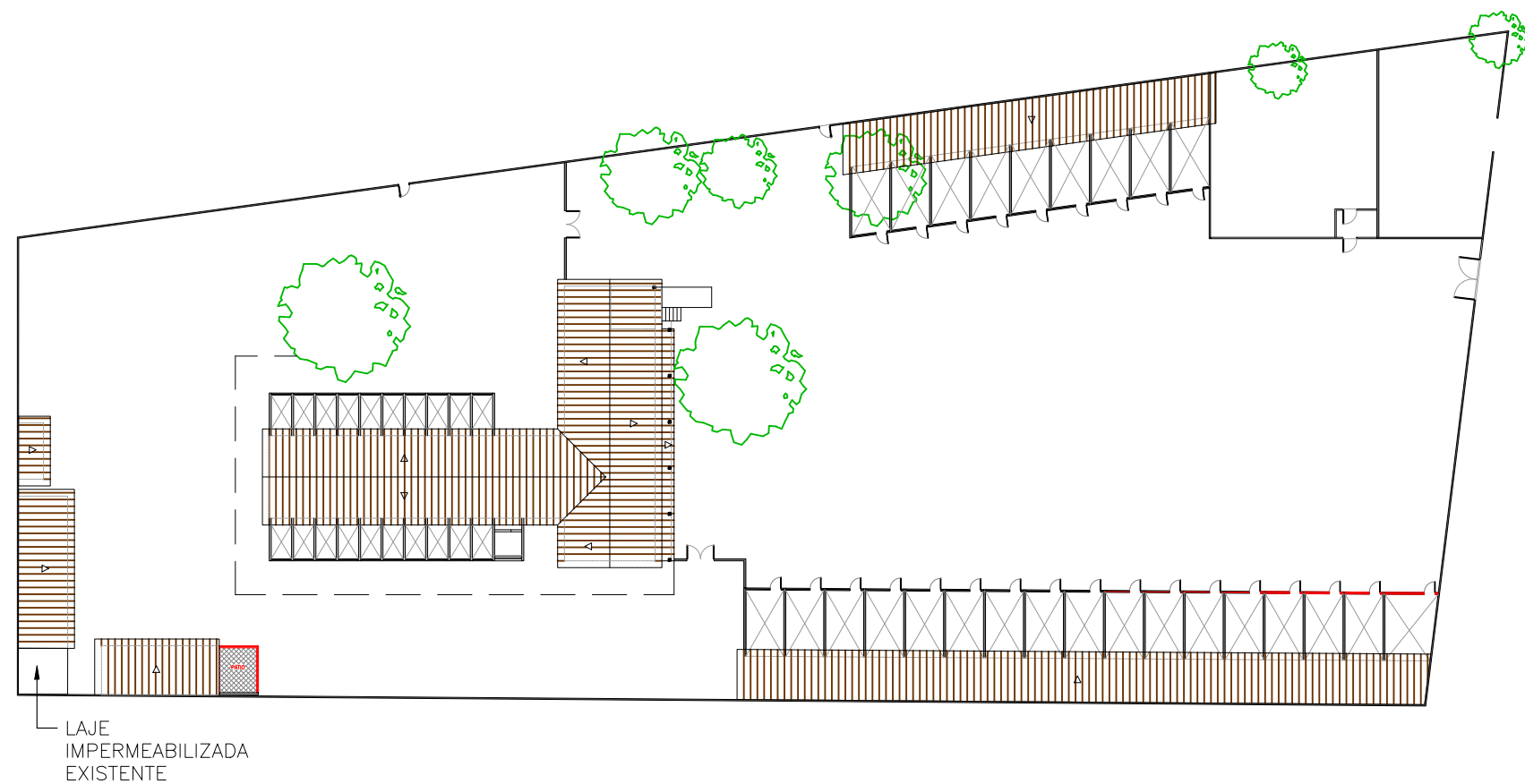




1 PLANTA DE ARQUITETURA
ESCALA 1:250



2 PLANTA DE COBERTURA
ESCALA 1:500



3 LOCALIZAÇÃO
ESCALA 1/125

R01	--	--
--	EMISSION INICIAL	26/03/2024
REVISÃO	DESCRIÇÃO	DATA
<div><div></div><div>PREFEITURA MUNICIPAL DE CABO FRIO Secretaria Municipal de Planejamento e Desenvolvimento Urbano</div></div>		
PROJETO : REFORMA E AMPLIAÇÃO DO CANIL MUNICIPAL		DATA : 26/03/2024
LOCAL : FAZENDA CAMPOS NOVOS		ESCALA : INDICADA
ASSUNTO : PROJETO EXECUTIVO - PLANTA DE ARQUITETURA, COBERTURA E LOCALIZAÇÃO		FOLHA : 01/03
SECRETÁRIO SECPLADUR:	SECRETÁRIO ADJUNTO :	SUPERVISÃO DE PROJETO:
REV : R00		